



防輻射 - 三套疊門  
SLH-COR-3T-pb4.0

**SLEEK**  
KÖHL Medical Business Unit



Specialized for  
hybrid operation room



防輻射 - 三套疊門  
(複合手術室專用)  
SLH-COR-3T-pb4.0

用於複合手術室 - 移動 CT 停機位，門開啟可實現多學科同步手術，門關閉可分隔兩間手術室。

1、雙面不鏽鋼厚度 $\geq 2.0\text{mm}$  (AISI 304#)；表面可噴塗烤漆，顏色、圖案支持定製，門扇及內部框架內嵌 Pb4.0 鉛板，門體厚度為 45-55mm（特殊定製除外），門體雙面設有防火塗層，特殊門芯材料具備阻燃防火、吸熱、防潮特性；門體密封採用矽膠條與密封條，門體四角用鋁型材整拼接保護，門整體框為陽極氧化鋁型材結構，門體表面門板為整板無接縫。

2、整體門具備雙功能選擇：功能 1 為三個門扇同時開關聯動；功能 2（在功能 1 失效情況下）整體門仍可逐個門扇單獨開啟與關閉運行。

## 技術參數

該門類型為專用 - 複合手術室 - 三套疊防輻射門。

## 電氣技術規範

標準電源	220~240V $\pm 6\%$ 50~60Hz
可選電源	100~120V $\pm 6\%$ 50~60Hz
電機	AC36V 低壓交流電機（兩台）
額定功率	450W
待機消耗功率	<10W
變頻技術	PMSM (FOC 磁場矢量定向技術)
熔斷器	3.15A(220V)/5A(110V)
工作溫度	-20°Cto50°C
環境溫度	-20°Cto50°C
備用電池	1 $\times$ 12V DC700mAh

## 運行參數

開門速度可調	$\leq 0.5\text{m/s}$
關門速度可調	0.6 to 1m/s
最大加速度	$1.6\text{m/s}^2$
最大門體重量 (鉛門體 pb4.0)	1 $\times$ 1500Kg
最大門體重量 (鉛門體 pb4.0)	3 $\times$ 1000Kg

## 技術規範

門機尺寸 (高度 $\times$ 深度)	300 $\times$ 304mm
最大門機長度	6000-8000mm
單扇平滑門通行寬度 (最小 / 最大)	500-3500mm
三扇平滑門通行寬度 (最小 / 最大)	500-3500mm
最大高度 (推薦值)	3000-3500mm



pb4.0

Automatiktür öffnen

功能應用與安全配置	
室內室外	設置全開開關（手術床通行）
室內室外	設置半開開關（醫護人員通行）
室內室外	設置常開開關（設備維護）
外側吊頂上	雙監安全傳感器
內側吊頂上	雙監安全傳感器





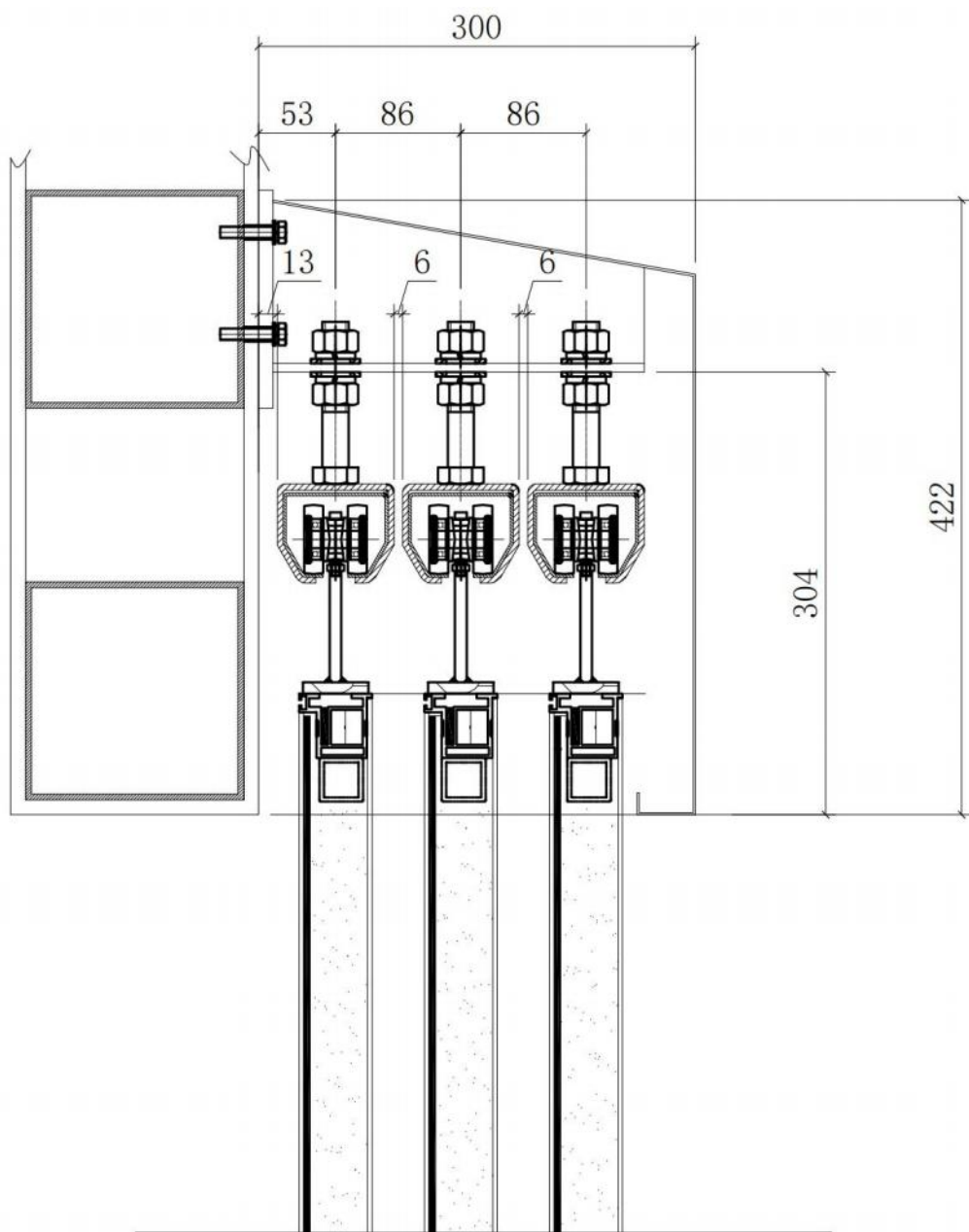
## Door parameters

門體參數技術：

1、雙面不鏽鋼厚度 $\geq 2.0\text{mm}$  (AISI 304#); 表面可噴塗烤漆，顏色、圖案支持定製，門扇及內部框架內嵌 Pb4.0 鉛板，門體厚度為 45-55mm (特殊定製除外)，門體雙面設有防火塗層，特殊門芯材料具備阻燃防火、吸熱、防潮特性；門體密封採用矽膠條與密封條，門體四角用鋁型材整拼接保護，門整體框為陽極氧化鋁型材結構，門體表面門板為整板無接縫。

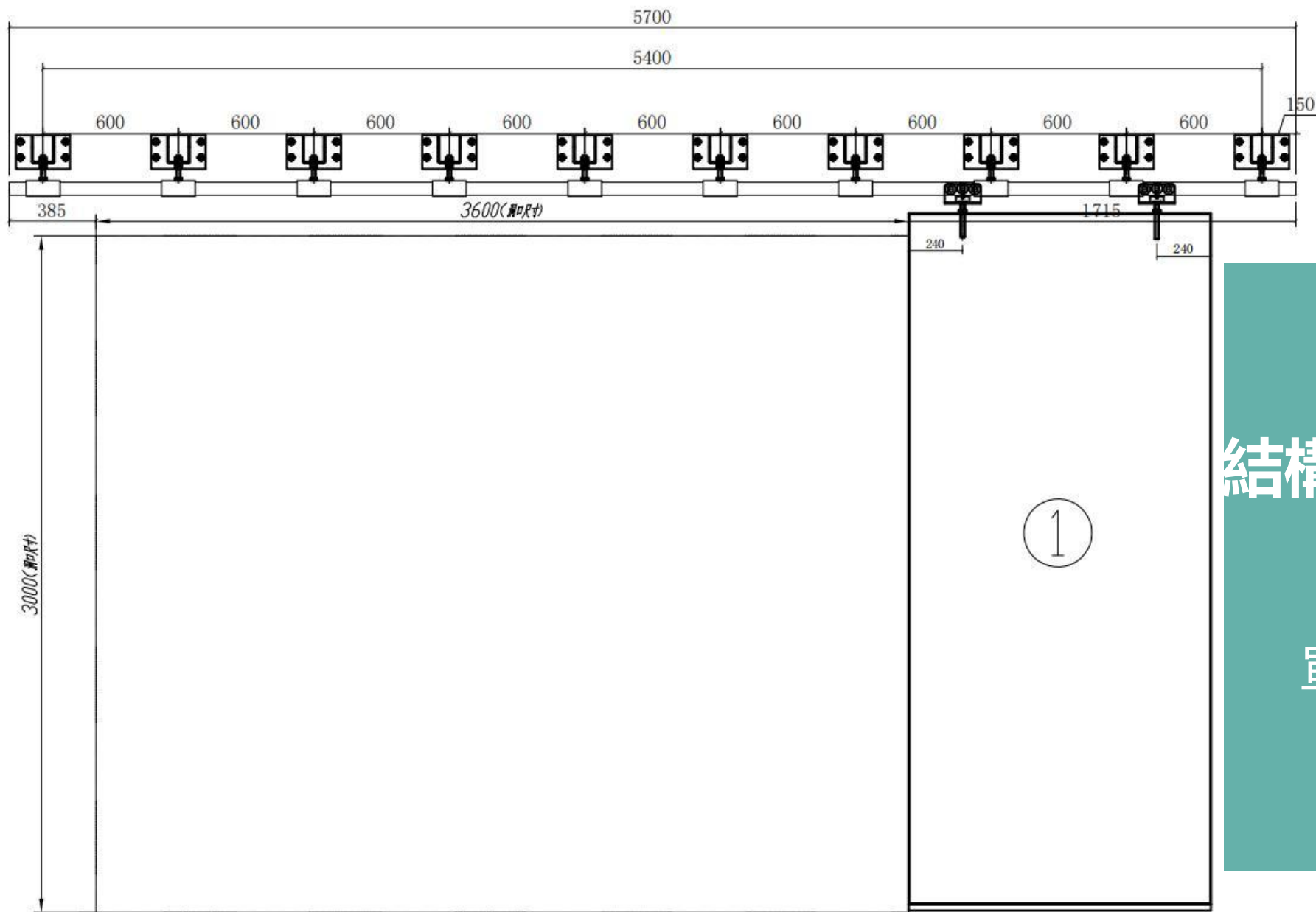
2、整體門具備雙功能選擇：功能 1 為三個門扇同時開關聯動；功能 2 (在功能 1 失效情況下) 整體門仍可逐個門扇單獨開啟與關閉運行；





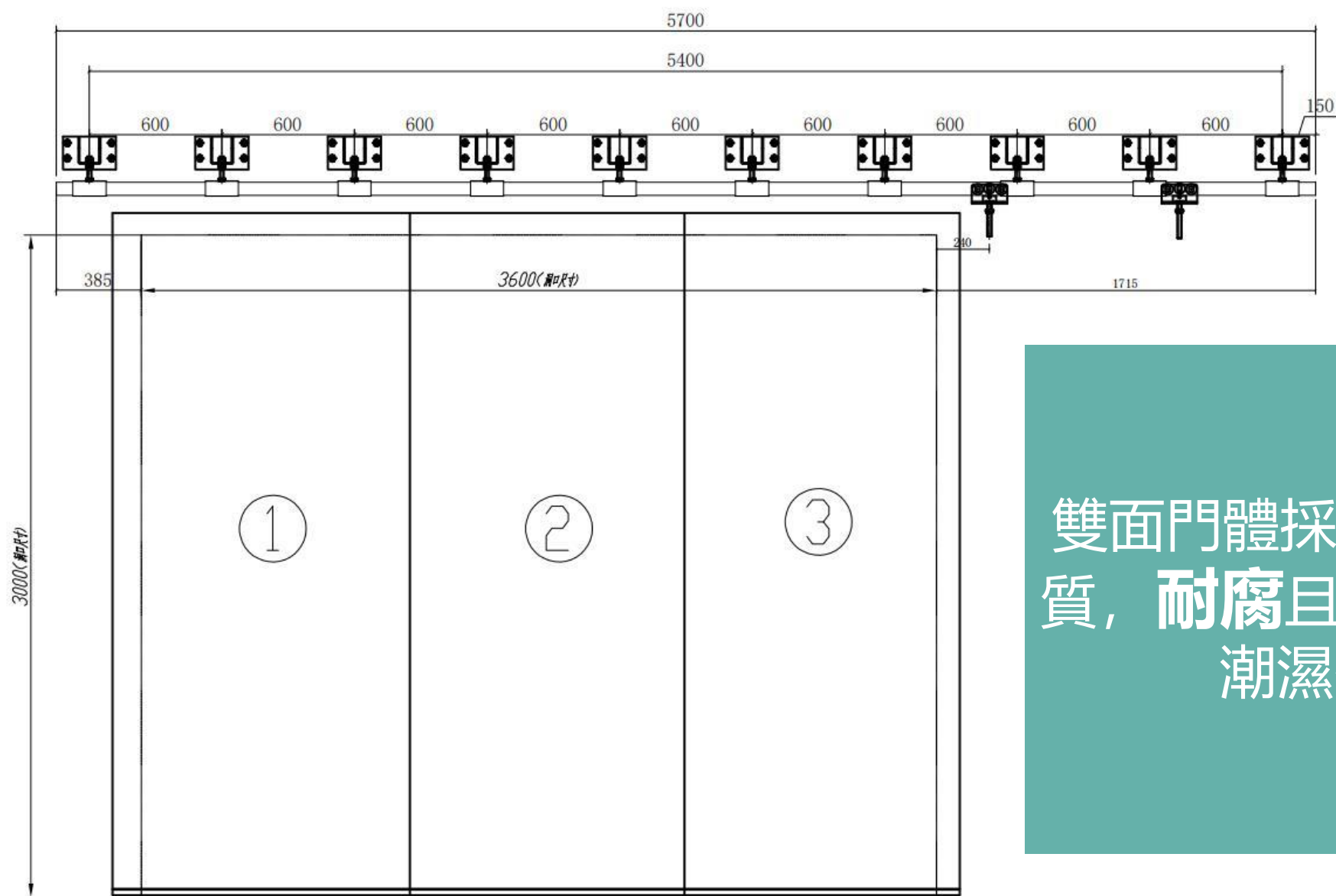
## 重型吊式結構，運行-安全穩定

- 特殊尼龍耐磨材質輪組與鋼軌道組合，實現靜音、耐磨、順滑效果
- 特殊尼龍材質運行時不產生靜電、不積灰、不產生塵末。
- 輪組的機械平衡結構，始終讓門體保持水平垂直狀態。

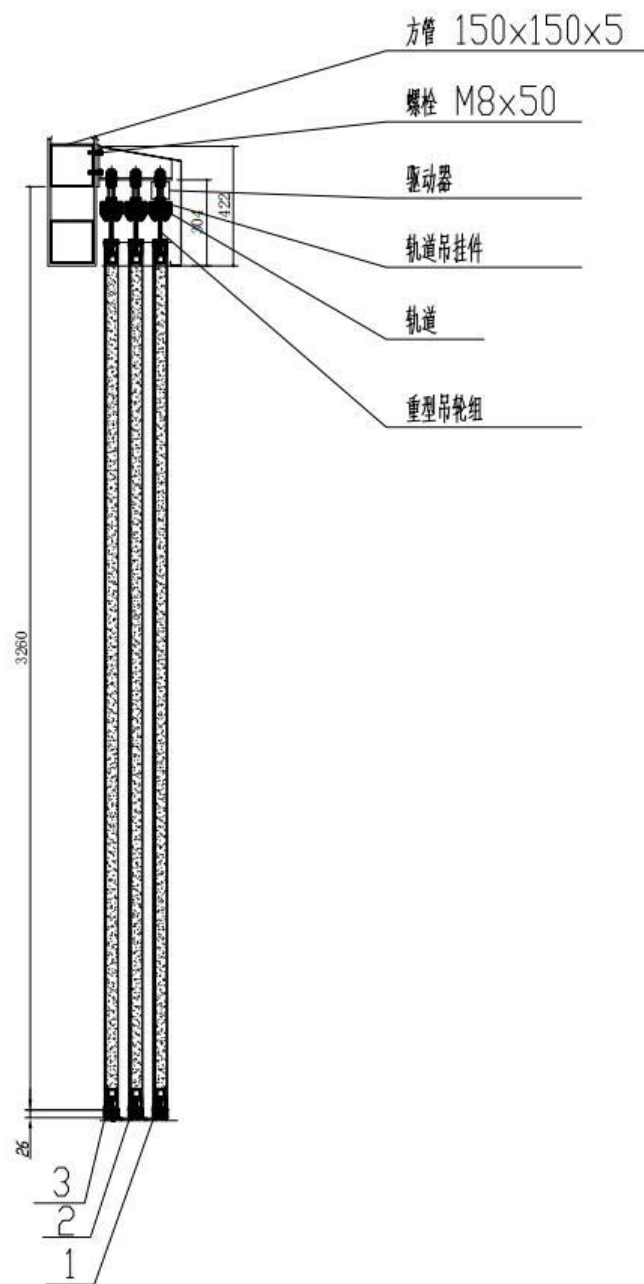


組合式吊裝設計  
結構穩定 承重牢靠；

組合式吊裝設計  
單個軌道承重 $\geq 2T$   
三軌道承重 $\geq 6T$



雙面門體採用“316”不鏽鋼材質，**耐腐**且強度高，適配醫療潮濕多消毒環境



作為局部支撐或防護組件，尺寸精準且結構緊湊，既保證功能又不佔用過多空間。

獨特的結構互聯設計

三套疊機械聯動裝置失效時：三套疊門依然可以正常運行





GETINGE \*

SIEMENS  
Healthineers

ESQUADRON Confidence

SIEMENS  
Healthineers

ARTIS pheno



**SLEEK**  
KÖHL Medical Business Unit

[www.kohl.cn](http://www.kohl.cn)

Specialized for  
hybrid operation room